

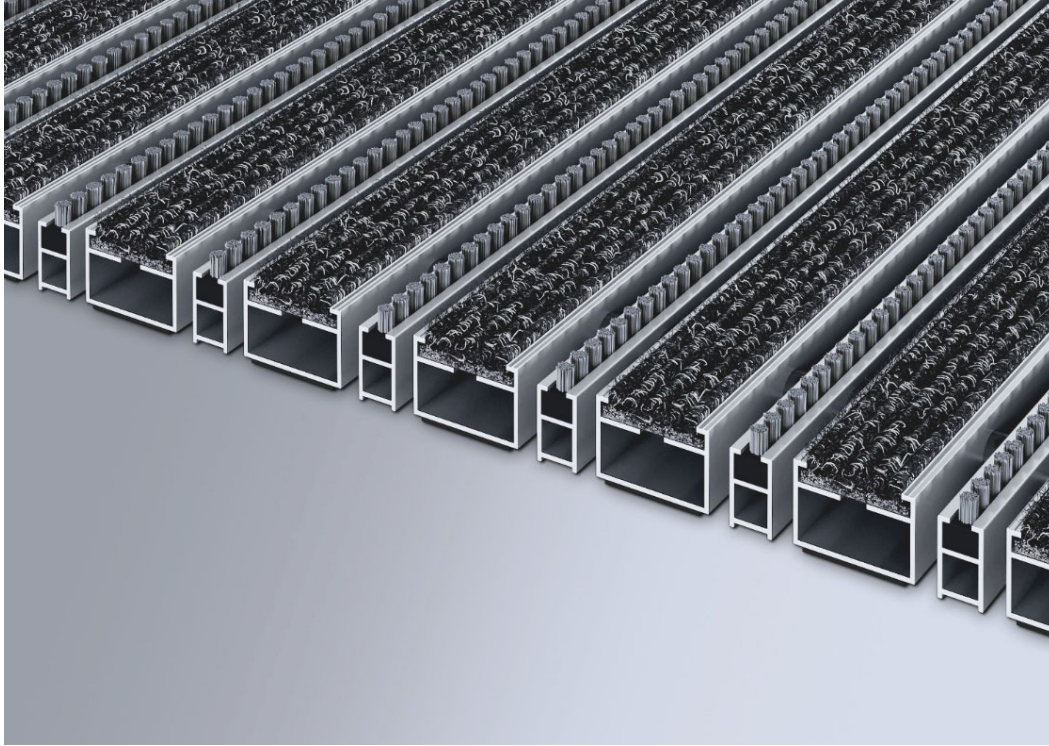


エムコ 巻き上げ式エントランスマット

オリジナルシリーズ

522/RB (繊維+ミニブラシ)

屋内用



フレーム (アルミ製) : デュプロマットタイプ

マット構成 : 繊維 + ミニブラシ

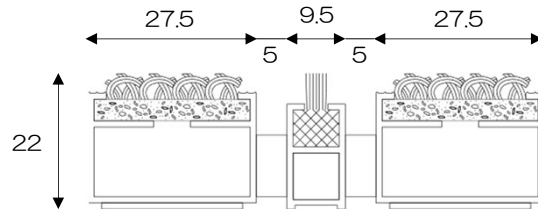
繊維 : ポリプロピレン

連結 : ゴムスペーサー・SUSワイヤー

(繊維リブ交換可能)

522R(繊維)に追加プロファイルのミニブラシを加えた仕様で塵や埃の他に、靴底にこびりついた頑固な泥汚れ等を取り除きます。

設置場所例
運動施設・オフィスビルエントランス、風除室・教育施設・病院・商業施設・大学キャンパス 等



耐荷重 : 2100kg/100㎡ (直置き)

歩行量 : 250~2000人/日

プラン作成上の注意点

レイアウトは下図のように人の往来が多い場所に接合部が来ないように考慮してください。



※マット下地はガタツキやたわみを避けるため、平滑面が条件となります。

マットの分割について

マットの敷設面積が大きい場合は、下記の条件でマットが分割されます。

- 幅(W)2300mm以上、奥行(D)2000以上 (製作最大幅 : 2300mmまで)
- 1枚あたりのマット重量が30Kgを超える場合

※重量が超過した場合は自動的に奥行方向が分割されますが、外見・機能上問題はありません。
マットが分割された場合は、必要に応じて同梱されているジョイント金具を使用してください。

カラーについて

オリジナルシリーズカラーは下記の5色よりお選びいただけます。



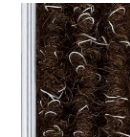
No.200
ブラック



No.220
ライトグレー



No.430
サンド



No.485
ブラウン

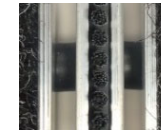


No.305
レッド

ミニブラシの色に関してはグレーまたはブラックからお選びいただけます。



グレー



ブラック



株式会社 ビベール
〒160-0016
東京都新宿区信濃町3-1
エスコート101
TEL : 03-5341-4243
FAX : 03-5341-4244
Email : tko@bevel.co.jp
HP:<http://www.bevel.co.jp>