



エムコ 巻き上げ式エントランスマット

プレミアムシリーズ MAXIMUS -マキシマス- 522 P /MA-B (繊維+ミニブラシ)

屋内用



耐久性、耐摩耗性に優れているポリアミド繊維を採用
繊維には柔軟性があり踏み心地は優しく、弾性回復量
もあるためクセがつきにくく、長期間の使用も安心です。

フレーム（アルミ製）：デュプロマットタイプ

マット構成：繊維 + ミニブラシ

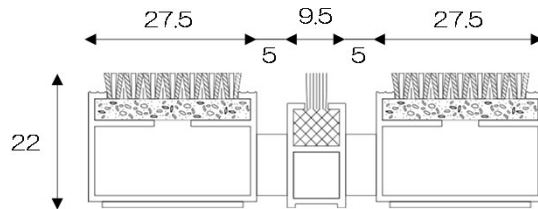
繊維：ポリアミド

連結：ゴムスペーサー・SUSワイヤー

522P/MAに追加プロファイルのミニブラシを加えた
仕様で塵や埃の他に、靴底にこびりついた頑固な泥汚れ等
を取り除きます。柔らかく高品質な踏み心地で吸音効果も
期待できます。

設置場所例

ホテル・オフィスビルエントランス、風除室・教育施設
病院・商業施設・大学キャンパス 等

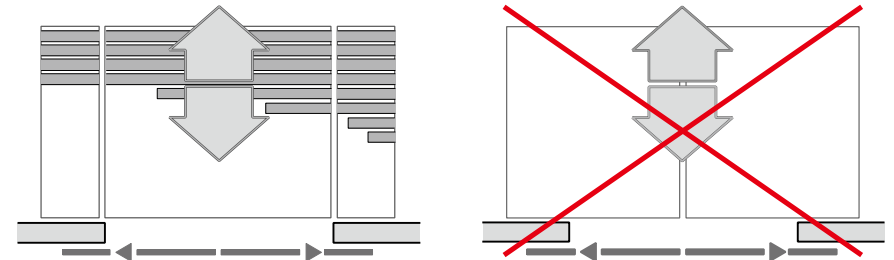


耐荷重：2100kg/100㎡（直置き）

歩行量：250～2000人/日

プラン作成上の注意点

レイアウトは下図のように人の往来が多い場所に接合部が来ないように考慮してください。



※マット下地はガタツキやたわみを避けるため、平滑面が条件となります。

マットの分割について

マットの敷設面積が大きい場合は、下記の条件でマットが分割されます。

- 幅(W)2300mm以上、奥行(D)2000以上（製作最大幅：2300mmまで）
- 1枚あたりのマット重量が30Kgを超える場合

※重量が超過した場合は自動的に奥行方向が分割されますが、外見・機能上問題はありません。
マットが分割された場合は、必要に応じて同梱されているジョイント金具を使用してください。

カラーについて

カラーは下記の5色よりお選びいただけます。



No.80.01
ブラック

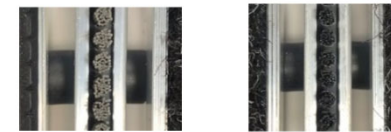
No.80.02
アンtrasait

No.81.01
ブラック
(マダラ柄)

No.80.04
ブラウン

No.80.07
レッド

ミニブラシの色に関してはグレーまたはブラックからお選びいただけます。



グレー

ブラック

※522PL/MA-IM はその他45色からカラーを選べます。

※522PL/MA-IM+DE はその他45色のカラーを使って
ロゴやグラフィックをデザインできます。



株式会社 ビベール
〒160-0016
東京都新宿区信濃町3-1
エスコート101
TEL: 03-5341-4243
FAX: 03-5341-4244
Email: tko@bevel.co.jp
HP:<http://www.bevel.co.jp>