



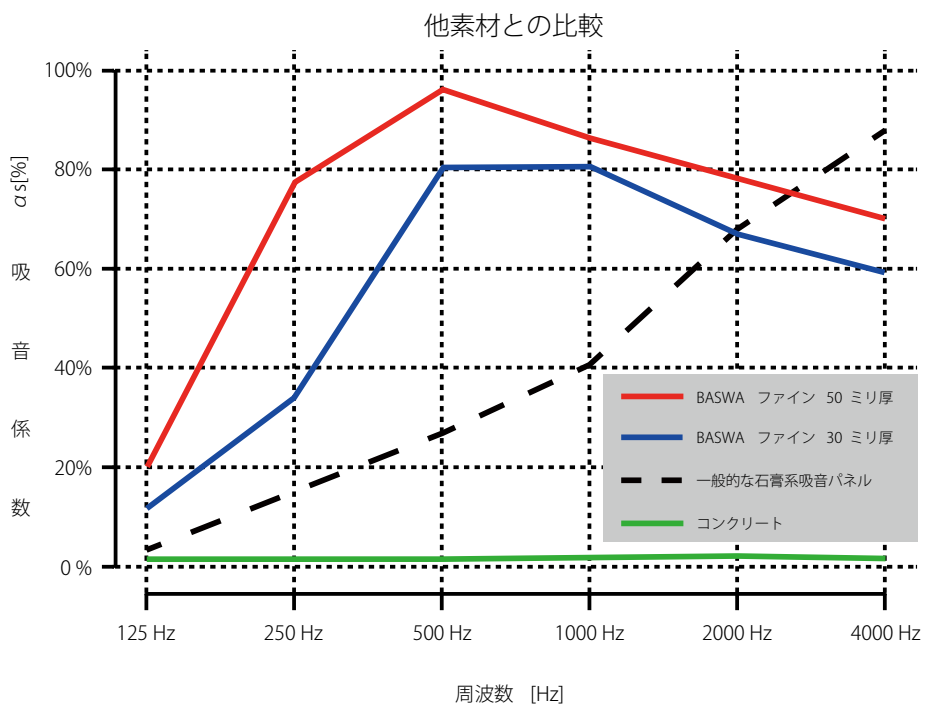
BASWA acoustic[®]



BASWA/ バスワフォンとは、、、

最も美しいスムーズアコースティック
サーフェイスを製作・販売しているスイス
のアコースティックプラスター（吸音左官）。
広範囲に高い吸音性能をもったアコース
ティックパネルを左官でシームレスに仕
上げます。求められる機能と上質でシーム
レスな美しさ、アコースティックデザ
イン先進諸国の欧米ではスタンダードな
BaswaPhon/ バスワフォンアコース
ティックシステムが日本でもご採用頂け
ます。

[吸音効果]



バスワフォン性能試験データ

アコースティック (吸音) 性能試験 (EU)

欧州 (独) 規格 EU DIN ISO20354 に準拠

バスワフォン アコースティック性能試験データ (吊り天井軽量鉄骨 PB 下地)								
バスワフォンシステム	吸音係数 (Hz)						NRC 平均吸音率	クラス
	125	250	500	1000	2000	4000		
30 ミリ ベース	0.25	0.41	0.85	0.91	0.78	0.72	0.70	C
40 ミリ ベース	0.37	0.62	0.90	0.91	0.84	0.73	0.85	B
50 ミリ ベース	0.39	0.55	0.95	0.93	0.82	0.75	0.85	B
70 ミリ ベース	0.52	0.76	0.92	0.88	0.83	0.79	0.90	B
30 ミリ ファイン	0.34	0.47	0.83	0.85	0.72	0.66	0.75	C
40 ミリ ファイン	0.40	0.49	0.91	0.88	0.78	0.87	0.80	B
50 ミリ ファイン	0.41	0.56	0.97	0.91	0.81	0.74	0.85	B
70 ミリ ファイン	0.54	0.66	0.84	0.77	0.71	0.67	0.75	C
30 ミリ クラシックベース	0.45	0.43	0.71	0.88	0.72	0.67	0.75	C
40 ミリ クラシックベース	0.43	0.61	0.92	0.97	0.91	0.91	0.95	A
50 ミリ クラシックベース	0.32	0.40	0.93	0.73	0.73	0.63	0.65	C
70 ミリ クラシックベース	0.39	0.60	0.91	0.63	0.68	0.56	0.75	C
30 ミリ クラシックファイン	0.41	0.39	0.53	0.82	0.73	0.63	0.60	C
40 ミリ クラシックファイン	0.45	0.57	0.92	0.85	0.83	0.71	0.90	B
50 ミリ クラシックファイン	0.40	0.58	0.88	0.68	0.59	0.68	0.75	C
70 ミリ クラシックファイン	0.49	0.75	0.95	0.83	0.68	0.70	0.75	B
30 ミリ クラシクトップ	0.28	0.37	0.78	0.75	0.68	0.66	0.70	C
40 ミリ クラシクトップ	0.39	0.53	0.82	0.68	0.55	0.56	0.65	C
50 ミリ クラシクトップ	0.35	0.68	0.74	0.68	0.61	0.58	0.65	C
70 ミリ クラシクトップ	0.46	0.85	0.76	0.72	0.68	0.66	0.70	C

可燃性試験 Class A2-s1,d0/ NF EN13823:2002, NF EN ISO 1716:2002

日本国内→ 不燃認定番号 NM-4336 (30 ミリベース)

準不燃認定番号 QM-0849 (50 ミリベース)

下地条件: 吊り天井ボード下地

*クラシックは 2 層仕上げ

VOC 試験 ISO 16000-3、16000-6、16000-9、16000-11、16000-17

F☆☆☆☆

日本国内→規制対象外

資料提供: BASWA acoustic AG

Marmorweg 10

CH-6283 Baldegg

T +41 41 914 02 22

F +41 41 914 02 22

info@baswa.com

#01

コンクリート、ガラス、石、金属に代表される素材で構成された建築空間では音は反響します。私たちの生活は日常音に囲まれています。空調音、同僚との会話、電話音、きしみ音、パソコンのタイプ音、床の踏む靴の音、BGMなど。オフィス環境や図書館などの公共室内空間でアコースティック環境をデザインすることは、ユーザーの生産性を上げ健康を考慮することです。私たちが常に騒音の中にいるとストレスと感じイライラすることでしょう。

室内空間の大型化している環境のなかでスライドウォールやガラス板などで仕切られた個室空間は残響時間が長くなり決して快適なアコースティック環境とはいえません。BaswaPhon/バスワフォンアコースティックシステムは、この音響環境を改善する吸音機能によって音エネルギーを吸収し反響時間をコントロールしてノイズを抑え、声を聞き取りやすくする快適な環境をご提供できます。

#02

- ・ 効率的で幅広い音域帯の吸音効果があります。
- ・ 凹凸面のないフラットでスムーズな表面仕上げができ、シームレスな面を作る事が出来ま
- ・ 平面、曲面、多様なフォルムのデザインオプションがあります。
- ・ 25年以上の実績がある高品質な材料で上質な仕上がり感です。
- ・ 天然の大理石砂やリサイクル鉱物性の無機材料を使っています。
- ・ 豊富なカラーバリエーションでも吸音機能を損ないません。
- ・ 多湿なプールや入浴施設環境にも使用できます。
- ・ 不燃材料です。(国内大臣認定取得)
- ・ 高品質のスイス製です。
- ・ 安心のF☆☆☆☆規制対象外です。

#03

BaswaPhon/ バスワフォンアコースティックシステム（特許取得済み）は反響音の減衰を目的とした吸音仕上げ材です。

バスワフォンアコースティックシステムは、高密度グラスウールに鉱物性微粒ビーズのプレコート層を練り付けたアコースティックパネルと大理石珪砂ベースの左官仕上げ塗材から成っています。アコースティックパネルは下地の躯体や石膏ボードに接着貼りします。塗材は、1層または2層塗りで現場にて施工し、シームレスな面として仕上げることができます。

バスワフォンアコースティックシステムの技術によって、建築設計者、音響設計者に機能的で美しいデザインオプションをご提供します。

共通項目

- システム総厚 : 30/40/50/70 ミリ
吸音率 : aw 0.60 (最小)・0.9 (最大)
不燃性 : 不燃 (BASWAphon ベース・ファイン・クラシック 30)
準不燃 (BASWAphon ベース 50)
標準色 : 白 (NCS S 0500-N)
特注色 : RAL/NCS/DIC より対応可

BASWA ベース



1層仕上

バスワフォンベース

コスト、吸音効果と意匠性のバランスが整ったシリーズ

骨材粒度：0.7 mmのトップコート（1層）

使用用途：屋内天井、壁（平面）

＊ 30 mmが不燃認定品

不燃認定番号：NM-4336(30 mm仕様)

準不燃認定番号：QM-0849(50 mm仕様)

BASWA ファイン



1層仕上

バスワフォンファイン

さらにキメの細かいテクスチャー

骨材粒度：0.5 mmのトップコート（1層）

使用用途：屋内天井、壁（平面）

＊ 30 mmが不燃認定品

不燃認定番号：NM-4704(30 mm仕様)

BASWA クラシック



2層仕上

バスワフォンクラシックトップ

より細かい仕上げが求められる、着色・曲面などに最適

骨材粒度：0.7+0.3 mmのトップコート（2層）

使用用途：天井、壁（平面、曲面）

＊ 30 mmが不燃認定品

不燃認定番号：NM-4705(30 mm仕様)

#04

Installation

BaswaPhon/バスワフォンは、仕上げの品質が重要であるためBASWA社で施工技術認定システムを採用しています。技術研修で認定されたパートナーによって施工されています。現在世界で270の施工技術ネットワークを持っています。日本では施工研修を受けた当社が責任施工または施工管理を行います。



01 アコースティックパネル貼り



02 目地埋め



04 仕上げ塗り



03 サンディング



#05

Reference Projects



Heydar Aliyev Culcral Center(アゼルバイジャン)、Classic50



Opera Garnier(フランス)、Classic



Rolex Learning Center(スイス)



BEVEL corporation

株式会社ビベル

〒160-0016 東京都新宿区信濃町3-1 エスコート 101

TEL:03-5341-4243 FAX:03-5341-4244

E-mail:tko@bevel.co.jp URL:www.bevel.co.jp